

CONTENIDO

1. INFORMACIÓN INSTITUCIONAL

1.1 MARCO LEGAL

- Constitución Política del Estado Plurinacional de Bolivia
- La Ley 1834 del 31 de marzo de 1998, del Mercado de Valores
- La Ley N° 341 de 5 de febrero de 2013, de Participación y Control Social Control Social
- El Decreto Supremo N° 214, de 22 de julio de 2009 de la Política Nacional de Transparencia y Lucha Contra la Corrupción.

1.2 MARCO ESTRATEGICO

Misión

Crear y administrar fondos de inversión que atiendan las necesidades financieras de los clientes y los participantes de manera profesional, transparente y eficiente, con calidad y calidez.

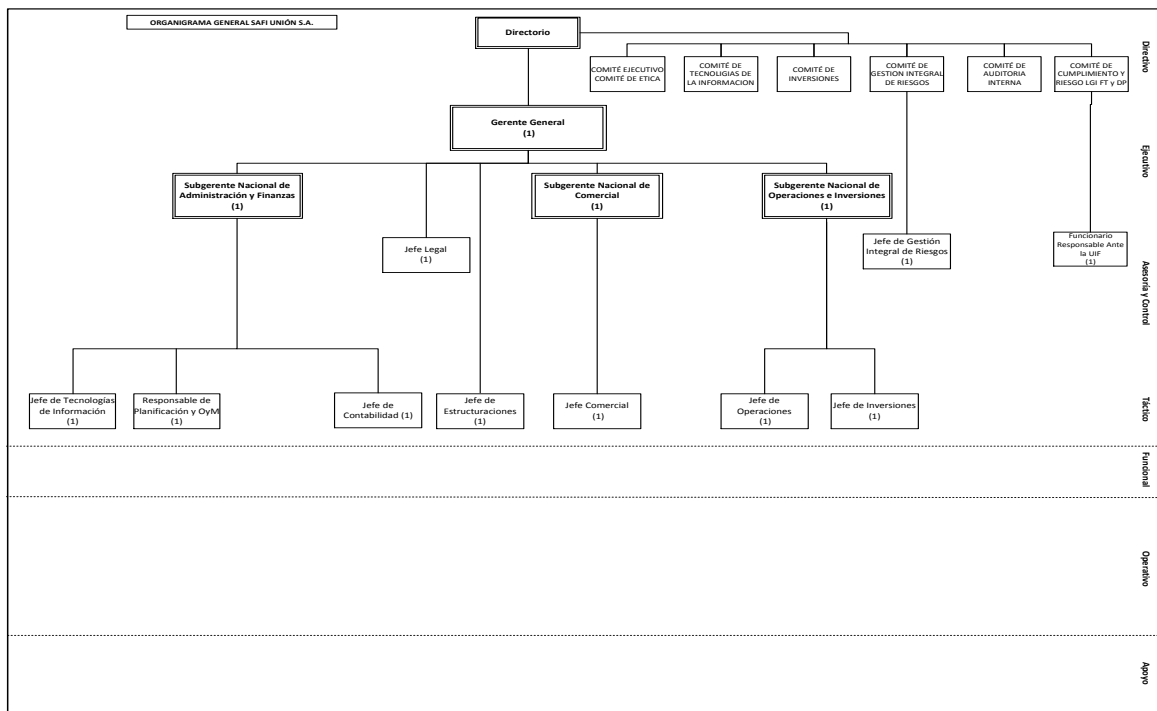
Visión

SAFI UNIÓN S.A. líder del mercado nacional en la creación y administración de fondos de inversión innovadores, adecuados a las necesidades de los sectores beneficiarios, así como a nuestros participantes, que impacten positivamente en el desarrollo sostenible y en la democratización del financiamiento a través del Mercado de Valores.

Objetivos estratégicos

1. Brindar a los clientes un servicio de calidad.
2. Gestionar de manera eficiente los recursos financieros de la Sociedad.
3. Mejorar las capacidades técnicas y promover el aprendizaje continuo del personal.
4. Optimizar y automatizar los procesos operativos internos.
5. Impulsar la transformación digital al interior de la Sociedad.
6. Fomentar la canalización de la inversión hacia el sector productivo y coadyuvar a la democratización del acceso a la inversión.
7. Desarrollar y promover propuestas para impulsar el Mercado de Valores boliviano.

1.3 ESTRUCTURA ORGANIZACIONAL



RECURSOS HUMANOS

Cantidad de Funcionarios de SAFI UNION S. A.:

DETALLE	TOTAL
Total ítems planilla	43
Personal de Planta	39
Personal con Contrato Pazo Fijo	4

DETALLE	TOTAL
Cantidad de personal Superior	1
Cantidad de personal Ejecutivo	11
Cantidad de personal Operativo	31

Capacitaciones Internas al Personal

- Presupuesto para capacitación del personal: Bs40.000.-
- Total de capacitaciones realizadas: 27 capacitaciones externas y 12 capacitaciones internas
- Total de personas capacitadas: 41 personas.

Presupuesto de Recursos Inicial

El presupuesto anual de Recursos Inicial de es Bs13.037.005,68.-

Información del Programa Anual de Contrataciones (PAC)

- La entidad no realiza un presupuesto anual de contrataciones.

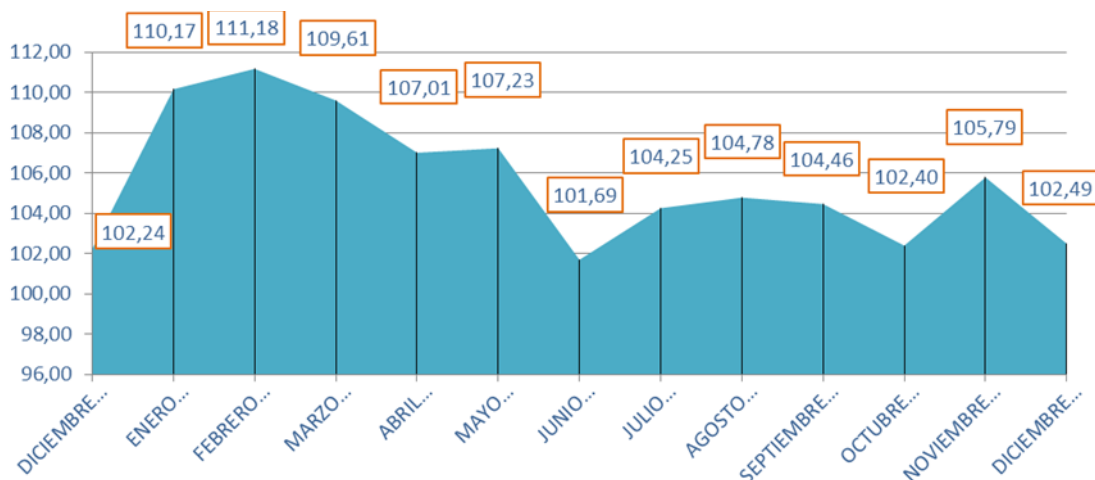
Información sobre proyectos y beneficiarios

La Sociedad Administradora de Fondos de Inversión Unión S.A., cuenta con la confianza de 7.430 Participantes y una cobertura de atención a nivel nacional, incluyendo las provincias de los diferentes departamentos.

FONDO DE INVERSIÓN ABIERTOS	BENEFICIARIOS DIRECTOS (personas naturales y jurídicas)
TRABAJO UNIÓN Bs - FONDO DE INVERSIÓN ABIERTO CORTO PLAZO	155
DINERO UNIÓN - FONDO DE INVERSIÓN ABIERTO MEDIANO PLAZO	2.912
XTRAVAILOR UNIÓN BS - FONDO DE INVERSIÓN ABIERTO MEDIANO PLAZO	1.121
ACTIVO UNIÓN BS - FONDO DE INVERSIÓN ABIERTO LARGO PLAZO	874
MUTUO UNIÓN - FONDO DE INVERSIÓN ABIERTO MEDIANO PLAZO M/E	1.844
GLOBAL UNIÓN \$US - FONDO DE INVERSIÓN ABIERTO LARGO PLAZO M/E	524
FONDO DE INVERSIÓN CERRADOS	BENEFICIARIOS DIRECTOS (empresas)
RENTA ACTIVA EMERGENTE - FONDO DE INVERSIÓN CERRADO DE CAPITAL PRIVADO	7
RENTA ACTIVA PUENTE - FONDO DE INVERSIÓN CERRADO DE CAPITAL PRIVADO	12
RENTA ACTIVA AGROINDUSTRIAL - FONDO DE INVERSIÓN CERRADO	5

Nuestros Fondos de Inversión Abiertos en moneda nacional ofrecen a los Participantes la administración de sus Fondos generando rendimientos variables acorde al riesgo y al plazo determinado. A su vez, nuestro propósito es que los Fondos de Inversión en moneda extranjera en la gestión 2024 cuenten con el mejor rendimiento de la industria, producto de una administración eficiente y activa.

EVOLUCIÓN DE CARTERA DE FONDOS DE INVERSIÓN ABIERTOS ADMINISTRADOS POR SAFI UNIÓN - GESTIÓN 2023
(en millones de dólares estadounidenses)



Asimismo, durante la gestión 2023, SAFI UNIÓN S.A. mediante Resoluciones ASFI/1236/2023, ASFI/1234/2023 y ASFI/1235/2023 emitidas por la Autoridad de supervisión del sistema Financiero (ASFI), pasa a administrar los siguientes Fondos de Inversión cerrados:

1. Renta Activa Emergente Fondo de Inversión Cerrado de Capital Privado con una cartera de Bs522.518.711.47
2. Renta Activa Puente Fondo de Inversión Cerrado de Capital Privado con una cartera de Bs1.840.201.160.68
3. Renta Activa Agroindustrial Fondo de Inversión Cerrado con una cartera de Bs977.533.710.31

Los Fondos de Inversión Cerrados Renta Activa Puente, Renta Activa Emergente y Renta Activa Agroindustrial tendrán un impacto positivo en el financiamiento a empresas nacionales con un monto cercano a los Bs330.000.000.- para la gestión 2024 y se tiene previsto incrementar el número de beneficiarios directos en aproximadamente 12 empresas, aportando así el desarrollo económico y social del País.

Información de seguimiento a las Auditorías

Cantidad de auditorías programadas

El total de auditorías programadas en la Sociedad para la gestión 2024 llegan a 367 desglosadas de la siguiente manera:

• Financieras	12
• Operaciones SAYCO	0
• Proyectos de Inversión Pública	0
• Cumplimiento	87
• Ambientales	0
• Tecnologías de la Información y Comunicación	4
• Confiabilidad	0
• Otras	264