

## **CONTENIDO**

### **1. Información Institucional**

#### **1.1 Marco Legal**

- Constitución Política del Estado Plurinacional de Bolivia
- La Ley 1834 del 31 de marzo de 1998, del Mercado de Valores
- La Ley N° 341 de 5 de febrero de 2013, de Participación y Control Social Control Social
- El Decreto Supremo N° 214, de 22 de julio de 2009 de la Política Nacional de Transparencia y Lucha Contra la Corrupción.

#### **1.2 Marco Estratégico**

##### **Misión**

Crear y administrar fondos de inversión que atiendan las necesidades financieras de los clientes y los participantes de manera profesional, transparente y eficiente, con calidad y calidez.

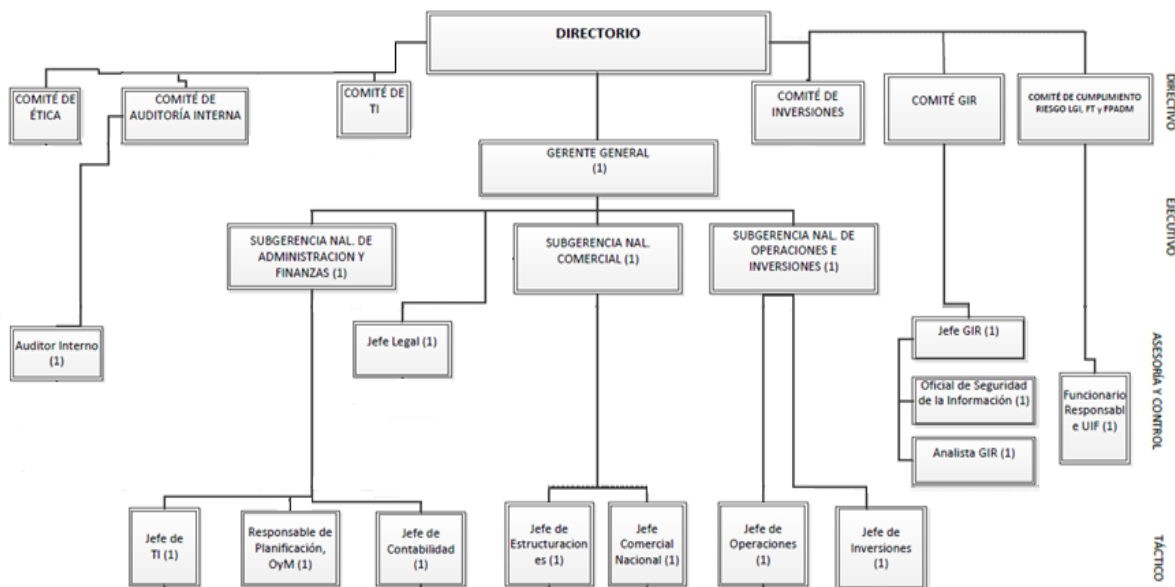
##### **Visión**

SAFI UNIÓN S.A. líder del mercado nacional en la creación y administración de fondos de inversión innovadores, adecuados a las necesidades de los sectores beneficiarios, así como a nuestros participantes, que impacten positivamente en el desarrollo sostenible y en la democratización del financiamiento a través del mercado de valores.

##### **Objetivos estratégicos**

1. Brindar a los clientes un servicio de calidad.
2. Gestionar de manera eficiente los recursos financieros de la Sociedad.
3. Mejorar las capacidades técnicas y promover el aprendizaje continuo del personal.
4. Optimizar y automatizar los procesos operativos internos.
5. Impulsar la transformación digital al interior de la Sociedad.
6. Fomentar la canalización de la inversión hacia el sector productivo y coadyuvar a la democratización del acceso a la inversión.
7. Desarrollar y promover propuestas para impulsar el Mercado de Valores boliviano.

### 1.3 Estructura Organizacional



## 2. Recursos Humanos

### Cantidad de Funcionarios de SAFI UNION S. A.:

DETALLE	TOTAL
Total ítems planilla	41
Personal de Planta	38
Personal con Contrato Plazo Fijo	3

DETALLE	TOTAL
Cantidad de personal Superior	1
Cantidad de personal Ejecutivo	12
Cantidad de personal Operativo	28

### Capacitaciones Internas al Personal

- Presupuesto para capacitación del personal: Bs40.000.-
- Total de capacitaciones realizadas: 22 capacitaciones externas y 12 capacitaciones internas
- Total de personas capacitadas: 41 personas.

### Presupuesto de Recursos Final

El presupuesto anual de Recursos Ejecutados es de Bs11,285,867.79.-

### Información del Programa Anual de Contrataciones (PAC)

- La entidad no realiza un presupuesto anual de contrataciones.

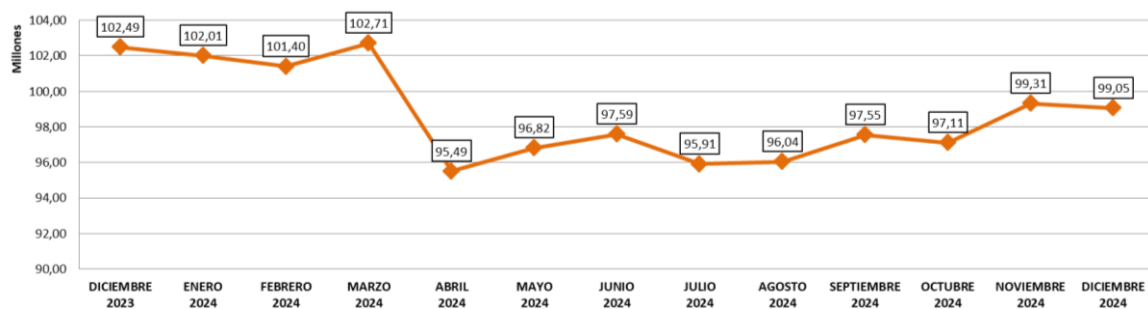
### 3. Información sobre proyectos y beneficiarios

La Sociedad Administradora de Fondos de Inversión Unión S.A., cuenta con la confianza de 7.374 Participantes y una cobertura de atención a nivel nacional, incluyendo las provincias de los diferentes departamentos.

FONDO DE INVERSIÓN ABIERTO	BENEFICIARIOS DIRECTOS (personas naturales y jurídicas)
TRABAJO UNIÓN Bs - FONDO DE INVERSIÓN ABIERTO CORTO PLAZO	239
DINERO UNIÓN - FONDO DE INVERSIÓN ABIERTO MEDIANO PLAZO	2.871
XTRAVALOR UNIÓN BS - FONDO DE INVERSIÓN ABIERTO MEDIANO PLAZO	1.088
ACTIVO UNIÓN BS - FONDO DE INVERSIÓN ABIERTO LARGO PLAZO	813
MUTUO UNIÓN - FONDO DE INVERSIÓN ABIERTO MEDIANO PLAZO M/E	1.845
GLOBAL UNIÓN \$US - FONDO DE INVERSIÓN ABIERTO LARGO PLAZO M/E	518
FONDO DE INVERSIÓN CERRADO	BENEFICIARIOS DIRECTOS (empresas)
RENTA ACTIVA EMERGENTE - FONDO DE INVERSIÓN CERRADO DE CAPITAL PRIVADO	7
RENTA ACTIVA PUENTE - FONDO DE INVERSIÓN CERRADO DE CAPITAL PRIVADO	12
RENTA ACTIVA AGROINDUSTRIAL - FONDO DE INVERSIÓN CERRADO	5

Nuestros Fondos de Inversión Abiertos en moneda nacional ofrecen a los Participantes la administración de sus Fondos generando rendimientos variables acorde al riesgo y al plazo determinado.

**EVOLUCIÓN DE CARTERA DE FONDOS DE INVERSIÓN ABIERTOS ADMINISTRADOS POR SAFI UNIÓN - GESTIÓN 2024**  
(en millones de dólares estadounidenses)



Asimismo, al cierre de la gestión 2024, SAFI UNIÓN S.A. administró la siguiente cartera en los Fondos de Inversión Cerrados:

1. Renta Activa Emergente Fondo de Inversión Cerrado de Capital Privado con una cartera de Bs532.884.928.55.-

2. Renta Activa Puente Fondo de Inversión Cerrado de Capital Privado con una cartera de Bs1.843.254.659.08.-
3. Renta Activa Agroindustrial Fondo de Inversión Cerrado con una cartera de Bs979.791.310.30.-

Los Fondos de Inversión Cerrados Renta Activa Puente, Renta Activa Emergente y Renta Activa Agroindustrial tienen un impacto positivo en el financiamiento a empresas nacionales, aportando así el desarrollo económico y social del País.

#### **4. Información de seguimiento a las Auditorías Cantidad de auditorías programadas**

Con el objetivo de reforzar el control interno, durante la gestión 2024 se realizaron 372 auditorías en la Sociedad las mismas que están desglosadas de la siguiente manera:

• Financieras	12
• Cumplimiento	72
• Tecnologías de la Información y Comunicación	3
• Otras	285

#### **5. Cantidad de Procesos Jurídicos**

- La Sociedad Administradora de Fondos de Inversión Unión S.A., en la gestión 2024, mantiene 11 procesos jurídicos.

#### **6. Denuncias gestionadas por la UTLCC**

- No se registraron denuncias en la gestión 2024

#### **7. Logros de la Institución**

- Consolidación en la Administración de los Fondos de Inversión Cerrados Transferidos a la Sociedad.
- Optimización de los Procesos Operativos del Core de Negocios.
- Incremento en la Utilidad en 621% con respecto a la gestión 2023.