



**SAFI  
UNION** S.A.

Sociedad **Administradora**  
de **Fondos** de Inversión

*Inversión para los Bolivianos*

RENDICIÓN PÚBLICA DE CUENTAS INICIAL 2025

# ¿Quiénes Somos?

Cumplimos

# 25

años en el Mercado de  
Valores, administrando  
Fondos de Inversión  
con **transparencia y  
profesionalismo.**

SAFI UNIÓN S.A. es una sociedad constituida el 19 de abril de 2000, en virtud a lo previsto en la Ley 1843 del Mercado de Valores, la cual en su artículo 95°, establece que la administración de fondos de inversión es una actividad exclusiva de las Sociedades Administradoras de Fondos de Inversión.

La composición accionaria de nuestra Sociedad está conformada de la siguiente manera:

Porcentaje Accionario	Accionista
99.9925%	Banco Unión S.A.
0.0037%	Valores Unión S.A.
0.0037%	Unibienes Seguros y Reaseguros Patrimoniales S.A.

## Visión



SAFI UNIÓN S.A. líder del mercado nacional en la creación y administración de fondos de inversión innovadores, adecuados a las necesidades de los sectores beneficiarios, así como a nuestros participantes, que impacten positivamente en el desarrollo sostenible y en la democratización del financiamiento a través del mercado de valores.

## Misión



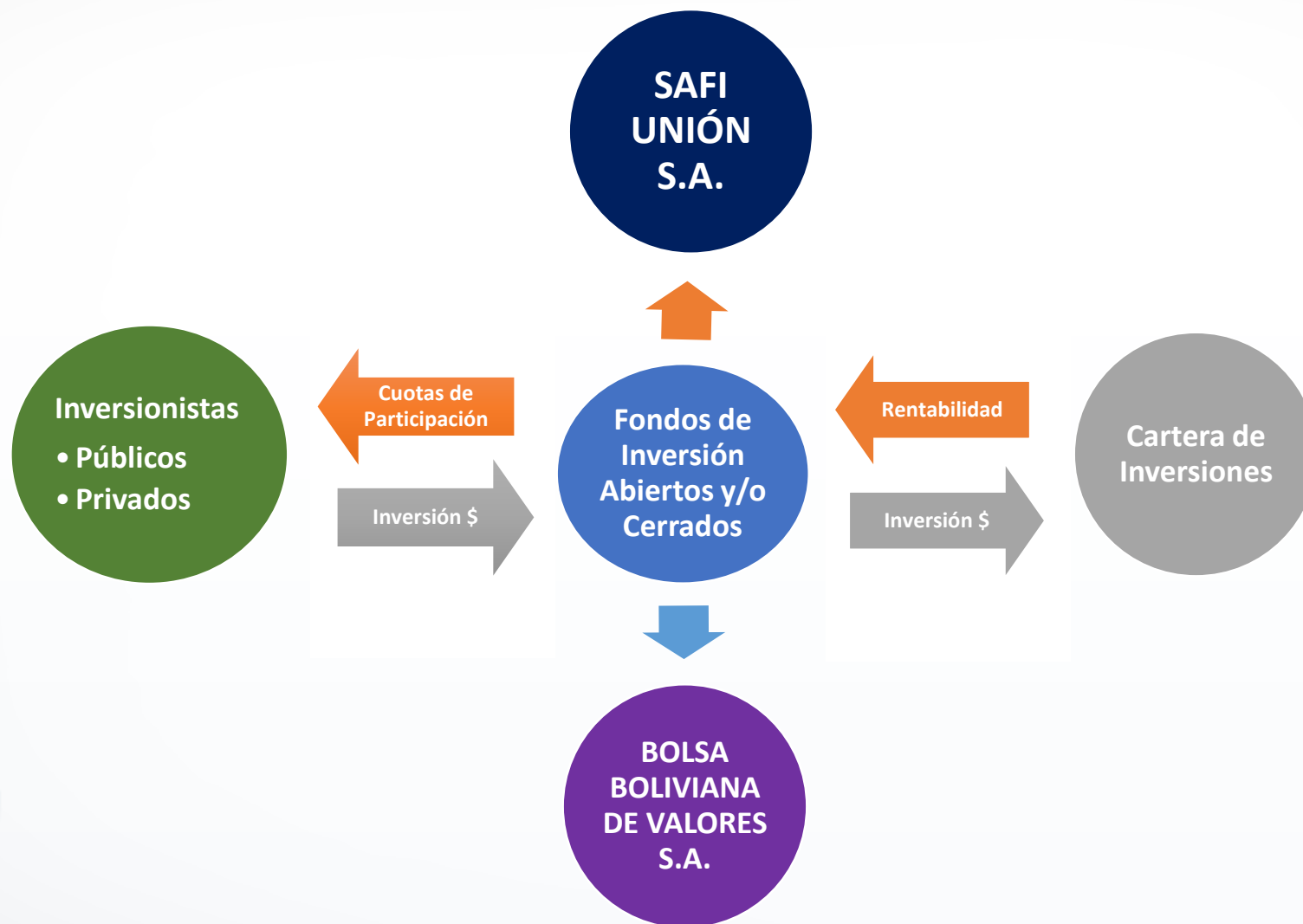
Crear y administrar Fondos de Inversión que atiendan las necesidades financieras de los clientes y los participantes de manera profesional, transparente y eficiente, con calidad y calidez.

## Valores

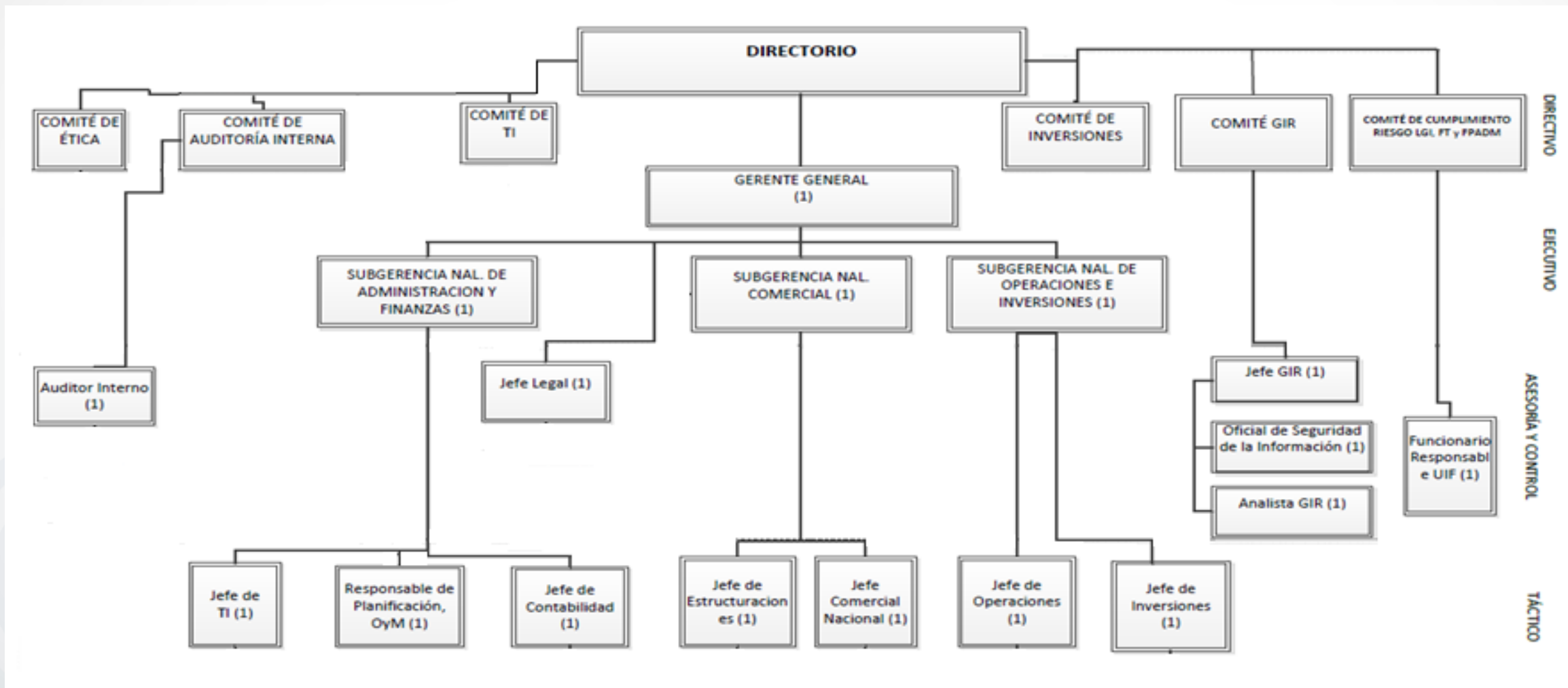


- Compromiso
- Confianza
- Excelencia
- Honestidad
- Integridad
- Respeto
- Responsabilidad
- Vocación de servicio

## Esquema Operativo de SAFI UNIÓN S.A.



# Organigrama



# Talento Humano

Edad promedio

**40.1**  
años

Antigüedad promedio

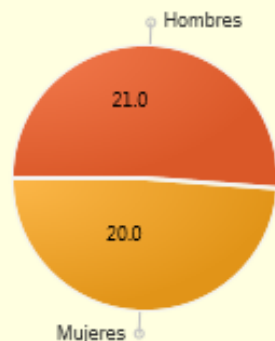
**5.5**  
años

Rotación

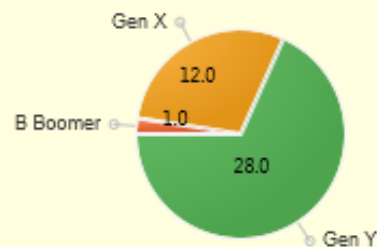
**2.4%**

rotación del personal

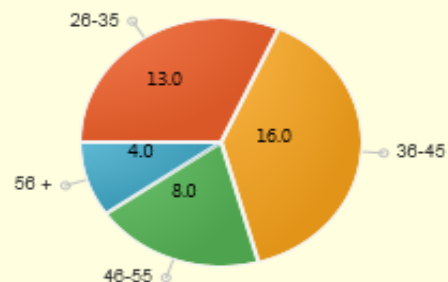
Género



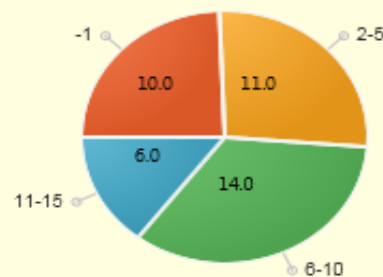
Generación



Edad



Antigüedad



Cantidad de Funcionarios de SAFI UNION S. A.:

DETALLE	TOTAL
Total ítems planilla	43
Cantidad de personal Superior	1
Cantidad de personal Ejecutivo	12
Cantidad de personal Operativo	31

## Presupuesto de Ingresos y Gastos Gestión 2025

Estado de Resultados (Expresado en USD)	Ac dic.-25
Ingresos Operacionales	4.482.077
Gastos Operacionales	6.000
<b>MARGEN OPERATIVO</b>	<b>4.476.077</b>
Ingresos Financieros	300.000
Gastos Financieros	6.000
<b>MARGEN OPERATIVO FINANCIERO</b>	<b>4.770.077</b>
Recuperacion de Incobrables	-
Cargos por Incobrabilidad	-
<b>RESULTADO DESPUES DE INCOBRARBLES</b>	<b>4.770.077</b>
Gastos de Administración	2.062.264
<b>RESULTADO OPERACIONAL</b>	<b>2.707.813</b>
Ingresos no Operacionales	120
Gastos no Operacionales	2.520
<b>RESULTADO ANTES DE AJUSTE POR INF.</b>	<b>2.705.413</b>
Abonos por Dif. de Cambio, Mant. de Valor	-
Cargos por Dif. de Cambio, Mant. de Valor	-
<b>UTILIDAD ANTES DE IMPUESTO</b>	<b>2.705.413</b>
Impuesto Utilidades de las Empresas	1.352.707
<b>UTILIDAD O PERDIDA DEL PERIODO</b>	<b>1.352.707</b>



## Administración de Fondos de Inversión

SAFI UNIÓN S.A. presenta alternativas de inversión y canalización de recursos hacia proyectos productivos que generan impacto económico-social



Fondos de Inversión Abiertos

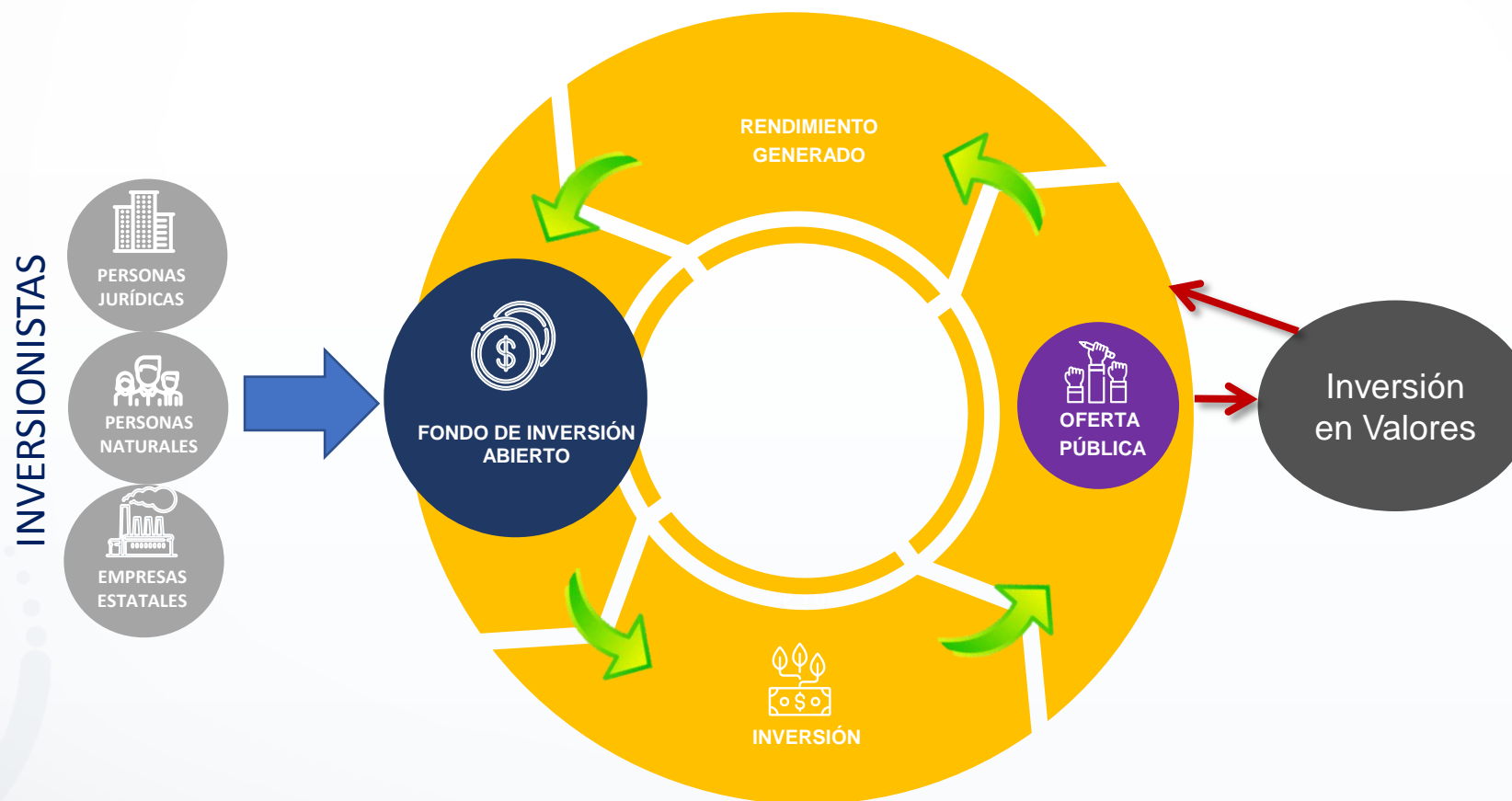


Fondos de Inversión Cerrados



## Fondos de Inversión Abiertos

Es un mecanismo a través del cual las personas naturales y jurídicas pueden invertir en el Mercado de Valores, con el objetivo de generar rendimientos atractivos.



## Fondos de Inversión Abiertos

Nuestros Fondos de Inversión Abiertos ofrecen a los Participantes la administración de sus recursos generando rendimientos variables acorde al riesgo y al plazo del fondo.

Fondos de Inversión en  
Bolivianos

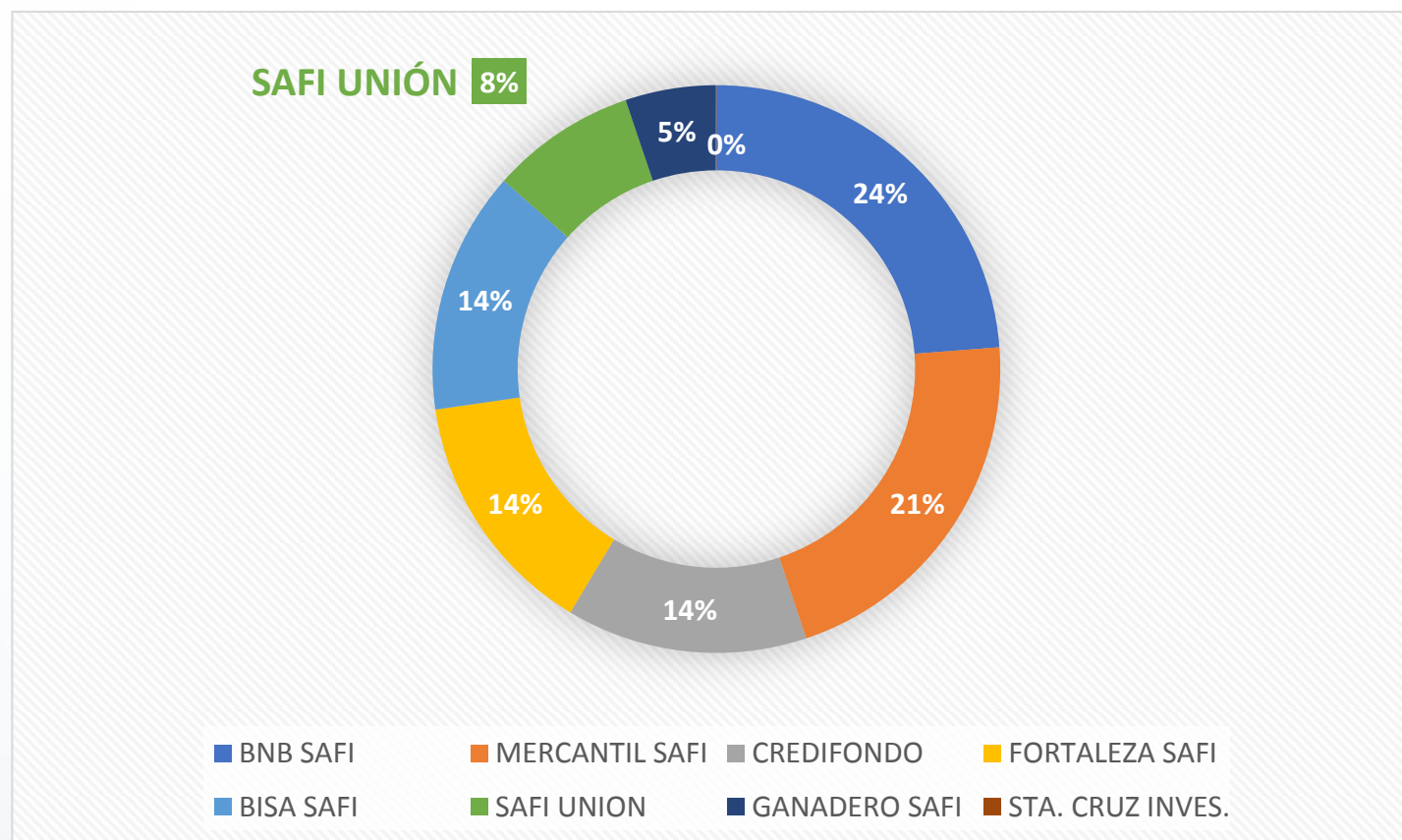


Fondos de Inversión en  
Dólares



## Fondos de Inversión Abiertos

### CARTERA DE FONDOS DE INVERSIÓN ABIERTOS - PARTICIPACIÓN DE MERCADO (inicio de gestión 2025)



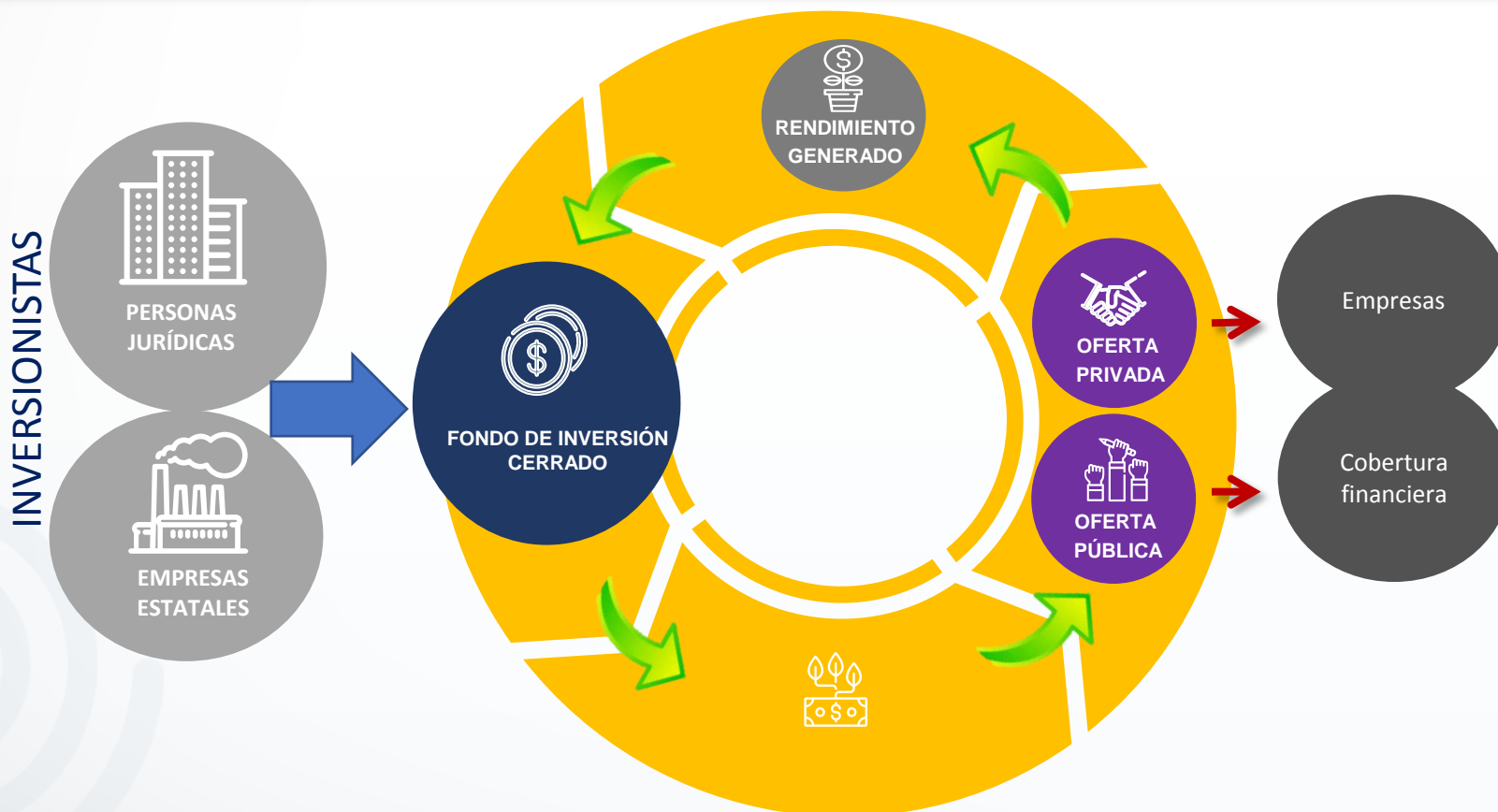
## Beneficiarios de la Administración de Fondos de Inversión Abiertos

Al inicio de la gestión 2025, los Fondos de Inversión Abiertos que administra a Sociedad tiene un total de 7.374 participantes y una administración de cartera de Fondos de Inversión Abiertos de 679 millones de bolivianos.

Para el final de la gestión 2025, se tiene previsto un incremento del 7% y de esta manera aumentar nuestra participación en el mercado.

## Fondos de Inversión Cerrados

El objetivo de los Fondos de Inversión Cerrados es, mediante la inversión en Valores sin Oferta Pública, canalizar recursos hacia las empresas del sector productivo, con el fin de contribuir al desarrollo de la económica nacional.



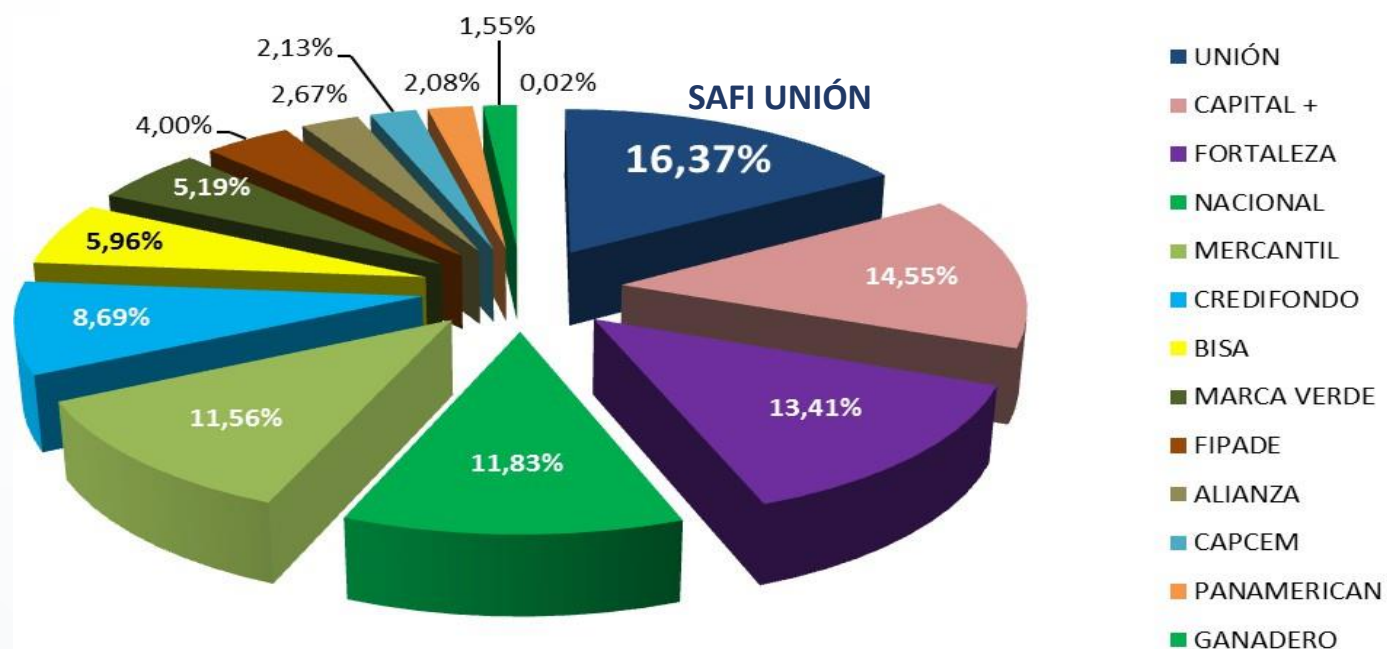
## Fondos de Inversión Cerrados

Fondos de Inversión Cerrados (FICs) transferidos a la Sociedad para su administración a partir del 18 de diciembre de 2023.



## Fondos de Inversión Cerrados

### CARTERA DE FONDOS DE INVERSIÓN CERRADOS - PARTICIPACIÓN DE MERCADO (Inicio Gestión 2025)





## Beneficiarios de la Administración de Fondos de Inversión Cerrados

Los Fondos de Inversión Cerrados Renta Activa Puente FIC de Capital Privado, Renta Activa Emergente FIC de Capital Privado y Renta Activa Agroindustrial FIC, tienen un impacto positivo en nuestra economía.

Al inicio de la gestión 2025, estos Fondos de Inversión Cerrados financian a empresas nacionales de diferentes rubros por un monto cercano a los 926 millones de bolivianos y se tiene previsto incrementar el número de beneficiarios directos en aproximadamente 10 empresas, aportando así el desarrollo económico y social del país.

## Auditorias Gestión 2025

Con el objetivo de reforzar el control interno, para la gestión 2025, se tienen 340 evaluaciones programadas, las mismas que están desglosadas de la siguiente manera:

• Financieras	4
• Cumplimiento	105
• Tecnologías de la Información y Comunicación	3
• Otras con alcance más específico	228

## Plan Estratégico Institucional – Gestión 2025



**Gracias!!**